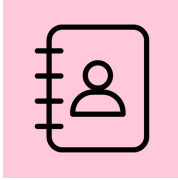
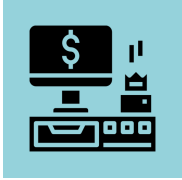


Anzeige von Wechselwirkungen



Symbole der AMTS und ihre Bedeutung



Risiken in Bezug auf die Medikationsrelevanten Individualparameter



Warnung zur Produktindikation in Bezug auf das Geschlecht



Risiken in Bezug auf das Alter



Risiken in Bezug auf das Gewicht



Risiken in Bezug auf die renale Funktion



Interaktionen zwischen Wirkstoffen



Lebensmittelinteraktionen



Doppelmedikation

Um mehr Informationen zu den Risiken und Wechselwirkungen zu erfahren, haben Sie die Möglichkeit, auf das jeweilige Symbol zu klicken. Nun öffnet sich ein Fenster mit allen notwendigen Informationen.

Je nachdem wie groß das Risiko ist oder wie stark die Wechselwirkungen, verändert sich die Farbe der Icons. Dunkelrot bedeutet höchstes Risiko oder stärkste Wechselwirkungen.

Allgemeine/Individuelle Prüfung

Bei beispielsweise den Lebensmittelinteraktionen können Sie zwischen einer "Allgemeinen" oder "Individuellen" Prüfung auswählen. Bei der "Allgemeinen Prüfung" werden alle Interaktionen mit Lebensmitteln angezeigt. Bei der "Individuellen Prüfung" werden nur Interaktionen angezeigt, die sich auf die hinterlegten Individualparameter des ausgewählten Kunden beziehen.

Medikationsrelevante Individualparameter

Kontakte & Adressen	Medikationsrelevante Individualparameter	Verkauf & Einkauf	Buchhaltung	Interne Notizen
---------------------	---	-------------------	-------------	-----------------

Geschlecht weiblich

Gewicht 75,00 Kg

Nierenfunktion 0 mL/min/1,73m²

Sind alle MIV's festgelegt?

Erkrankung	MIV-Klasse	Definition des MIV	
ACE-Hemmer-Allergie (Enalapril-Typ)	Allergie	Zur Allergiegruppe gehören Analoga von Enalapril, Benazepril, Quinapril und Cilazapril.	✕
Hypertonie (mild; 140-179 / 90-104 mmH... Zeile hinzufügen	Erkrankung	Anhaltende Erhöhung des Blutdrucks auf systolische Werte zwischen 140-179 mmHg und diastolisch zwischen 90-104 mmHg.	✕

Die "Medikationsrelevanten Individualparameter" können Sie auf dem Kontakt selbst einstellen. Sie können das Geschlecht, Gewicht, die Nierenfunktion und verschiedenen Erkrankungen auswählen. All diese Faktoren werden dann bei den Wechselwirkungen und Risiken im Kassensystem berücksichtigt.